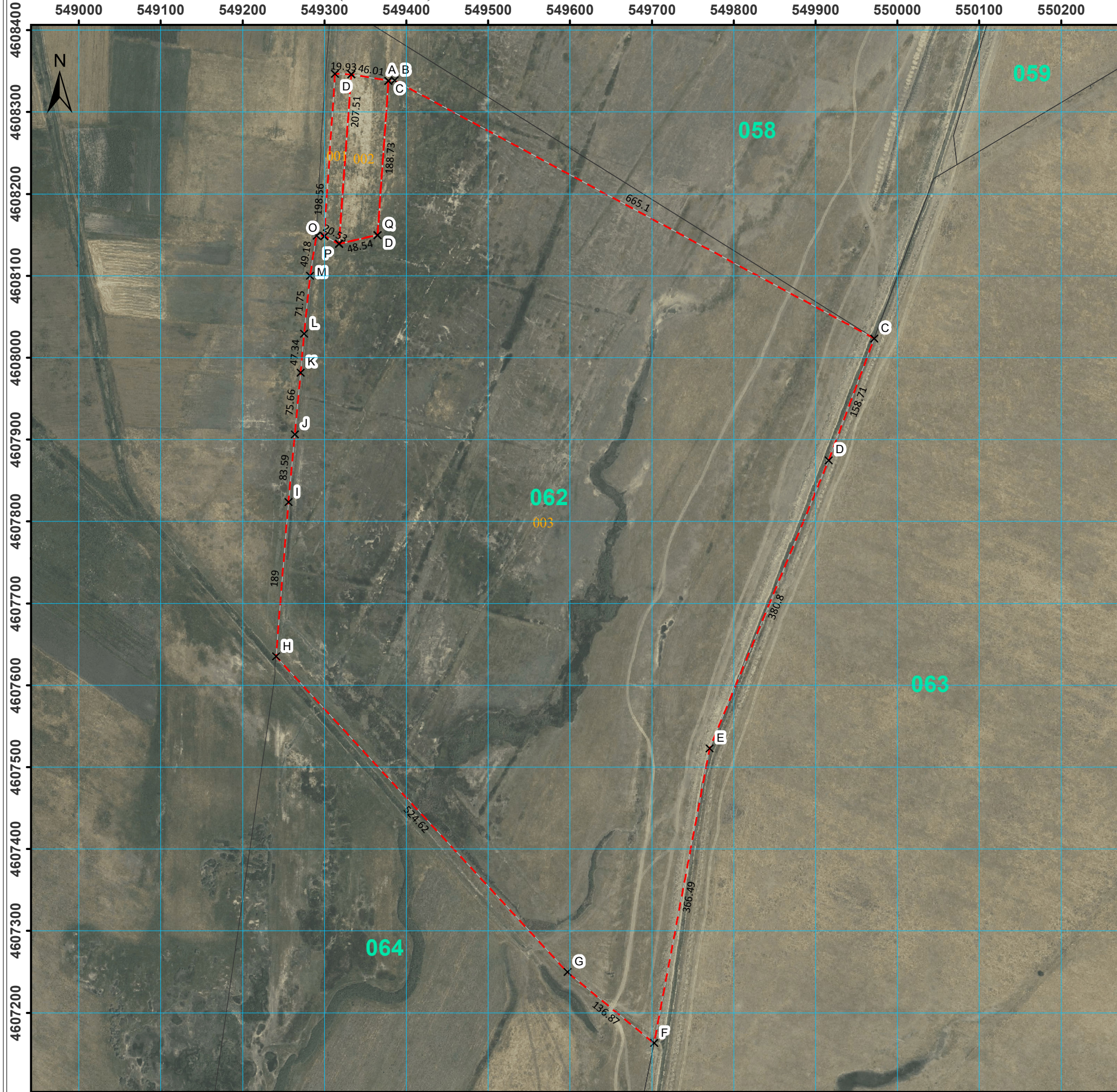


ნაკვეთების ერთობლიობის (ბლოკის) საკადასტრო აღწერა / ავტომატიზირებული ნახაზი



მისამართი	საბარძო მდინარე	ბლოკის ნომერი	062
დანიშნულება	სასოფლო-სამეურნეო	ნაკვეთის რაოდენობა ბლოკში	3
პირებითი აღნიშვნები X ნაკვეთის ნიშნული --- ნაკვეთის საზღვარი - ფიქსირებული - - - ნაკვეთის საზღვარი - არაფიქსირებული [dots] დაზღვეულია [diagonal lines] აშენებული შენობა-ნაგებობა (შენიშნის ნომერი/სართულიანობა) [dashed] მშენებარე შენობა-ნაგებობა [hatched] დაზღვეული შენობა-ნაგებობა [dotted] მოწესიერებული შენობა-ნაგებობა [cross-hatch] საზომური ნაკვეთი [circle] საზომური ნაკვეთის თანხვეუ წერტილები		საკადასტრო აღწერაზე უფლებამოსილი პირი	სახელი გვარი
		თარიღი: 22 დეკემბერი, 2017 წ.	სტამბა
სსიპსაკადასტრო რეესტრის ერთიანი სააგენტო ქალაქი თბილისი, სასაბურთალოს რაიონი, მთაწმინდა ქუჩა №2 საფოსტო ინდექსი: 101000 ტელ: (+995 32) 2 25 15 28		info@napr.gov.ge	

ბლოკი № 062
მისამართითა სია

ნაკვეთის ნომერი	დანიშნულება	ნაკვეთის ფართობი კვ.მ
001	პარკირება ნაკვეთის მიხედვით (36001003818)	3919
002	მიხედვით უფლებამოსილი (36001005326)	9129
003	სასაფლაო	492421

შენიშვნა

ნაკვეთის ნომერი	შენიშვნა
001	თანამდებარეობის სახელმწიფო 3182 კვ. მ
002	ბაბრულაშვილის უფლებამოსილება; საკარავლო მიხედვით თამაზი ბაბრულაშვილი (3600

მასშტაბი 1:5,000
 0 მგტრი

სახელმწიფო გეოდეზიური კოორდინატის სისტემა WGS_1984_UTM_Zone_38N