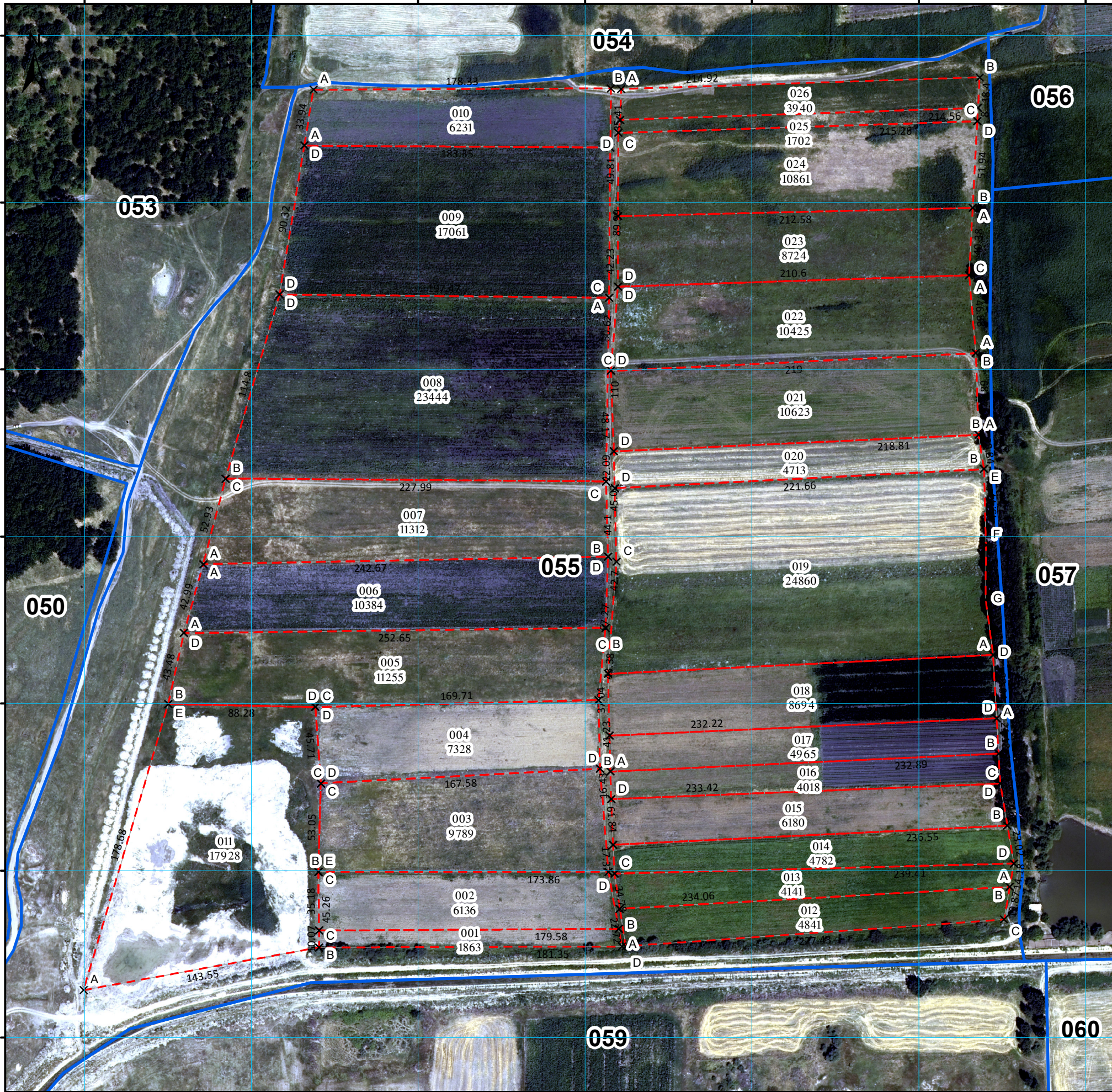


ნაკვეთების ერთობლიობის (ბლოკის) საკადასტრო აღწერა / ავტომატიზირებული ნახაზი

550400 550500 550600 550700 550800 550900 551000

4609900  
4609800  
4609700  
4609600  
4609500  
4609400  
4609300



მისამართი	საბარაქო, მუსხისუბი	ბლოკის ნომერი	055
დანიშნულება	სასოფლო-სამეურნეო	საკადასტრო აღწერის ბლოკი	26
<b>პირბითი აღნიშვნები</b>		საკადასტრო აღწერაზე უფლებამოსილი პირი	სახელი გვარი ხელმოწერა
X ნაკვეთის ნიშნული	საბუნებისმიერი საზღვარი	თარიღი: 18 დეკემბერი 2017 წ.	შენიშვნა:
ნაკვეთის საზღვარი - ფიქსირებული	არაფიქსირებული	სსიპსაქართველო რეგისტრის ეროვნული სააგენტო	
ფაქტობრივი საზღვარი	ფიქსირებული	სსიპსაქართველო რეგისტრის ეროვნული სააგენტო	
აღმართული შენობა-ნაგებობა (შენიშნის ნიშნის/სართულიანობა)	დაკეცილი	სსიპსაქართველო რეგისტრის ეროვნული სააგენტო	
I შენობარე შენობა-ნაგებობა		სსიპსაქართველო რეგისტრის ეროვნული სააგენტო	
დასრულებული შენობა-ნაგებობა		სსიპსაქართველო რეგისტრის ეროვნული სააგენტო	
მოქმედება შენობა-ნაგებობა		სსიპსაქართველო რეგისტრის ეროვნული სააგენტო	
საზღვრული ნაკვეთი		სსიპსაქართველო რეგისტრის ეროვნული სააგენტო	
საზღვრული ნაკვეთის თანხვეუ		სსიპსაქართველო რეგისტრის ეროვნული სააგენტო	
წერტილები		სსიპსაქართველო რეგისტრის ეროვნული სააგენტო	

ბლოკი №055  
მსხავეთრეთა სია

ნაკვეთის ნომერი	დაინტერესებული პირი	ფართობი
001	ფლორენცია ჭამიაშვილი (36001026588)	1863
002	აკაკი ჭამიაშვილი (36001031585)	6136
003	მისხილ ობოლაშვილი (36001005326)	9789
004	აკაკი ჭამიაშვილი (36001031585)/ სასემლფიფო	7328
005	ვაჟა მღვდრიშვილი (01023006228)/ სასემლფიფო	11255
006	ვლადიმერ სეროშვილი (36001032693)/ სასემლფიფო	10384
007	გოდუნა ჩოკოშვილი (36001019145)	11312
008	ალექსი ჩოკოშვილი (36001044761)/ სასემლფიფო	23444
009	ვარლამ ობოლაშვილი (36001036034)	17061
010	ვაჟა მღვდრიშვილი (01023006228)	6231
011	თინათინა ჭამიაშვილი (36001031434)	17928
012	მისხილ ობოლაშვილი (36001005326)	4841
013	მისხილ ობოლაშვილი (36001005326)	4141
014	მისხილ ობოლაშვილი (36001005326)	4782
015	თამაზი ბაღაშვილი (36001007816)	6180
016	გიორგი ჩოკოშვილი (36001018625)/ სასემლფიფო	4018
017	ვასილ პირილაშვილი (36001001176)	4965
018	ვასილ პირილაშვილი (36001001176)	8694
019	მთერ ვილაშვილი (36001019388)/ სასემლფიფო	4965
020	ნიკოლოზ რუსულაშვილი (36001040562)	24860
021	მალხაზ მღვდრიშვილი (36001001267)/ სასემლფიფო	4713
022	პარლან ზირაძეშვილი (36001026370)/ სასემლფიფო	10623
023	ალექსი ზირაძეშვილი (36001034648)	10425
024	ალექსი ზირაძეშვილი (36001034648)	8724
025	ნიკოლოზ რუსულაშვილი (36001040562)	10861
026	დავით ჯავახიშვილი (36001029245)/ სასემლფიფო	1702
		3940

ნაკვეთის ნომერი	შენიშვნა	ფართობი
003	ქეთო ჩოკოშვილის უფლება მონაცვლე	9789
004	ბაგვიშვილი - დათო სეროშვილი გიგის ქე	7328
008	თარიელ ჩოკოშვილი (36001030094) სირანა ჩოკოშვილის უფლება მონაცვლე	23444
009	დათო ობოლაშვილი (36001032699) ნატაშა ობოლაშვილის უფლება მონაცვლე	17061
012	ტატიანა ტრიბუნის უფლება მონაცვლე ტანასაპუტრეპა სასემლფიფო	4841
025	ანასტასია რუსულაშვილი უფლებამონაცვლე	1702

მასშტაბი 1:2,500  
0510 20 30  
მეტრი

სახელმწიფო გეოდეზიური კოორდინატის სისტემა WGS\_1984\_UTM\_Zone\_38N